

精密特殊部品 5個〜

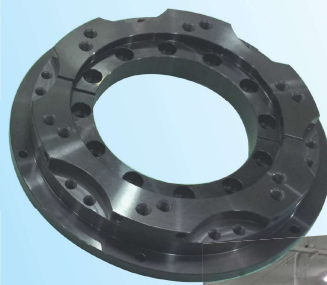
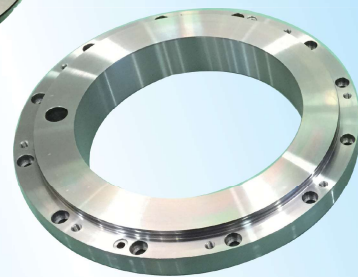
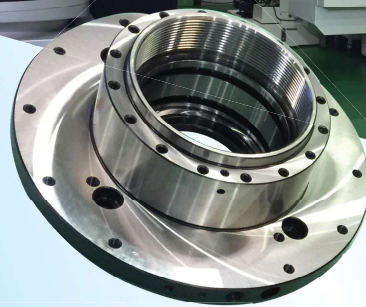
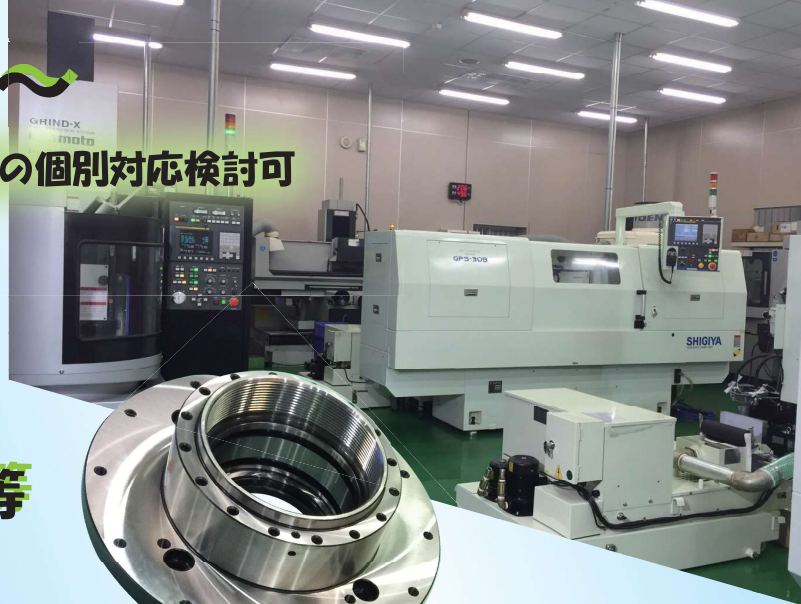
生産可能

継続品の場合、数量の個別対応検討可

主軸周辺部品、

回転シリンダ部品

スペーサー、リング等



加工設備 一例

- ・シギヤ精機 汎用 CNC 円筒研削盤 GPS-30B
- ・岡本工作機械 CNC ロータリー精密平面研削盤 PRG6DXNC
- ・DMG 森精機 5 軸加工複合機 NTX1000
- ・DMG 森精機 汎用ターニングセンタ CTX alpha 300
- ・ヤマザキマザック 複合機 INTEGREGX j-200



精度

- ・直角度 0.002mm ・平行度 0.002mm ・平面度 0.002mm ・振れ 0.002mm
- ・同軸度 0.002mm ~ 0.005mm ・円筒度 0.003mm ~ 0.005mm

材質

- ・SCM415~440 類 ・S45C 類
- ・SS400 類

表面処理

- ・黒染め、無電解ニッケルメッキ、
- パーカラライジング etc

熱処理

- ・調質、高周波焼入れ、浸炭焼入れ etc

納期：生産納期 + 輸送期間

輸送期間

生産納期：受注後 30 日（約 6 週間）

船便：毎月上旬に 2 回（輸送期間約 15 日）

航空便：輸送期間 2 日（別途航空運送代必要）

株式会社 **グローバルパーツ**

The precision machinery components of the GLOBAL STANDARD.

□ 本社：〒577-0062 東大阪市森河内東2丁目6番16号 ●TEL:06-6618-0802 (代) FAX:06-6618-1222

E-mail: glo-j@glo-j.co.jp URL: <http://glo-j.co.jp>

取り扱い商品：精密ロックナット、軸力測定センサー、クーラントホース、高圧専用ノズル、LEDライト

